



HORONOBÉ

**J A 幌 延 町  
採 用 情 報**



# ご挨拶



幌延町農業協同組合

代表理事組合長 藤井 孝之

幌延町農業協同組合は、相互扶助（助け合い）を事業理念として、自主的、民主的に運営され、人間性の尊重や地域社会づくりの貢献をめざしております。

事業環境は急激に変化しておりますが、“One for All All for One”  
『一人は万人のために 万人は一人のために』をテーマに  
これからも組合員・利用者の皆様が安心して事業利用できるよう、  
誠実な活動を取り組んでいきたいと思っております。  
一緒に働く若い力を職員一同心よりお待ちしております。

# 幌延町

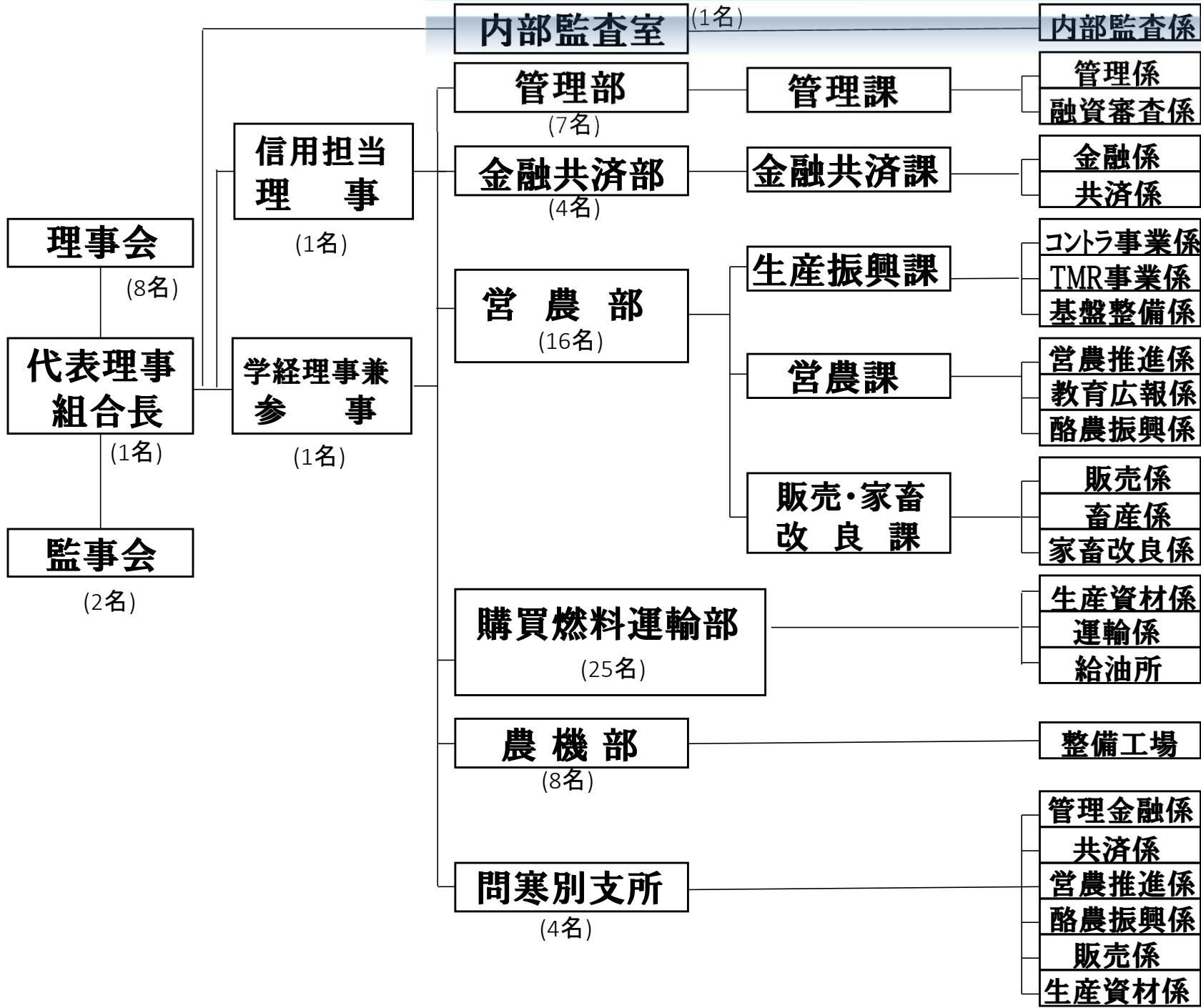
北海道の北端、稚内市より南60kmに位置し、  
『**北緯45度の町**』として日本海に面する  
人口2000人の『**酪農の町**』



主産業である『**酪農**』を始め、  
『**トナカイ**』と『**ブルーポピー**』  
『**ロマノフスキー（羊）**』をPR

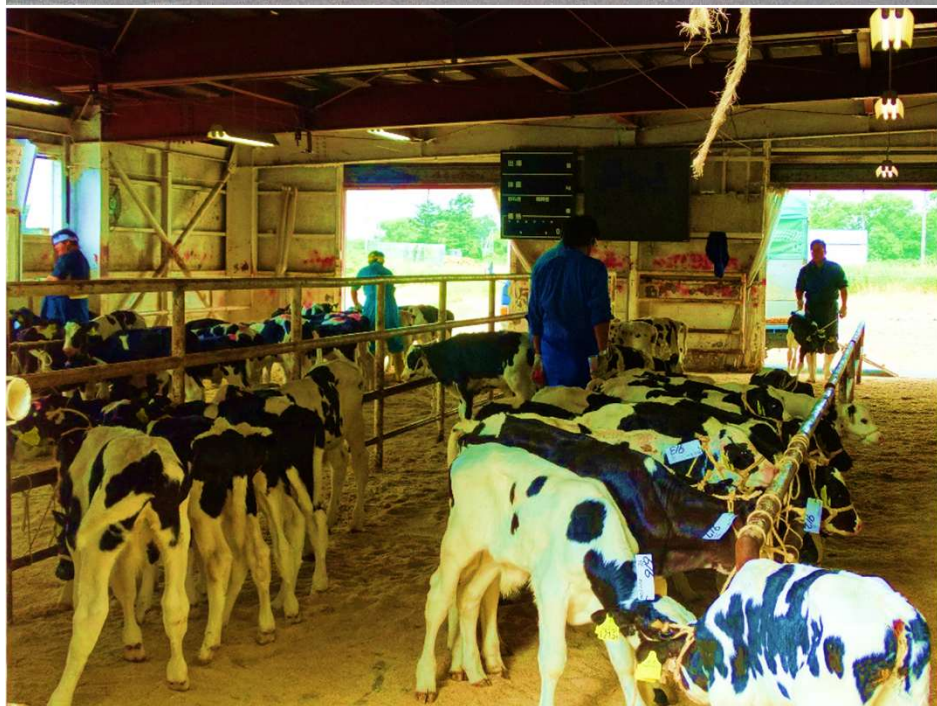


# 組織の構成 ～組合の機構～



従業員数  
 男 54名  
 女 13名

計 67名



# 宮農部

## 宮農課

- 宮農推進・教育広報・酪農振興

## 生産振興課

- 農作業受託・基盤整備

## 販売・家畜改良課

- 農畜産物受託販売・家畜改良



## 購買燃料運輸部・農機部

### 生産資材係

- 飼料・肥料・農薬販売
- 生産資材販売

### 運輸係

- 生乳集荷・配合飼料運搬

# 購買燃料運輸部・農機部



## 給油所

- ガソリン販売
- 軽油・灯油販売、配送
- プロパンガス取扱

## 整備工場

- 農機具整備
- 自動車整備・車検
- 自動車共済



# 幌延町 酪農家



**生産者戸数 50戸**

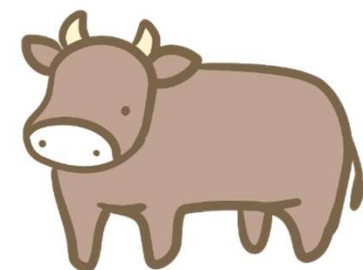
(うち生乳出荷戸数 42戸)



**乳牛頭数 5,469頭**

(経産牛3,082頭、未經産2,387頭)

**年間生乳生産量 約25,000t**

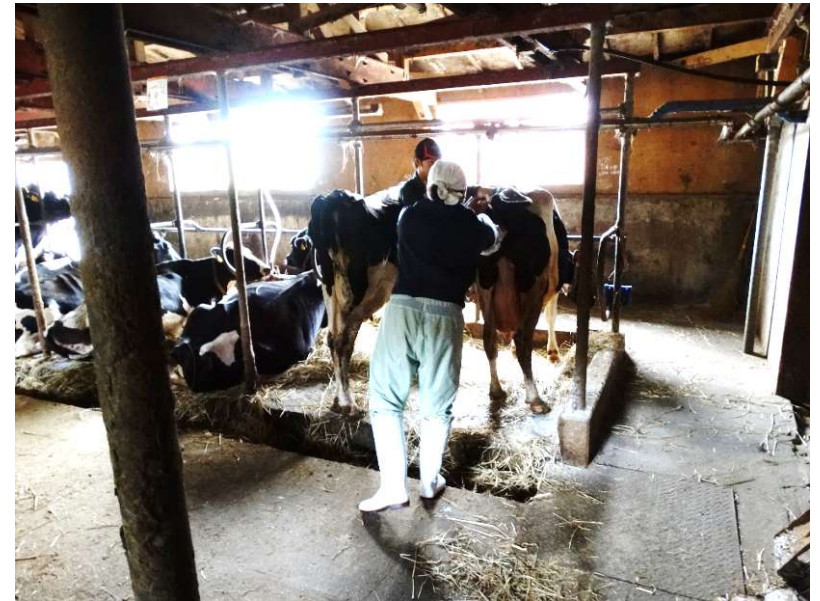


**和牛頭数 247頭**

(令和7年度末調査)

(職務内容)  
家畜人工授精業務

男女問いません  
身長制限ありません  
インターンシップ制度有



未経験の方でも大丈夫

資格取得の支援

家畜人工授精 5月中旬～6月(22日間)  
家畜体内受精卵移植 8月末～9月(15日間)

## 乳牛検定員

## ②求人内容

### 職務内容

牛群検定(サンプリング作業)等

男女問いません  
インターンシップ制度有



未経験の方でも大丈夫

特に資格は必要ありません(検定員登録のみ)

職務内容  
搾乳・給餌作業等

男女問いません  
インターンシップ制度有



未経験の方でも大丈夫

資格取得の支援

酪農ヘルパー技術養成研修(6月・9月)

大型特殊免許

車両系建設機械免許他

オペレーター

## ④求人内容

職務内容  
牧草収穫、堆肥散布等

男女問いません  
インターンシップ制度有



未経験の方でも大丈夫

資格取得の支援

大型特殊免許

牽引免許

車両系建設機械免許他

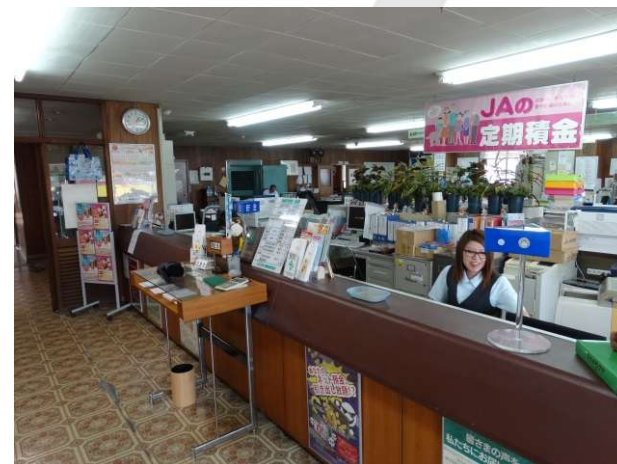
一般事務員  
一般技術員

## ⑤求人内容

### 職務内容

管理・金融・共済・給油所・購買・運送・整備・販売・営農指導

男女問いません  
インターンシップ制度有



未経験の方でも大丈夫

資格取得の支援

ファイナンシャルプランナー,危険物甲乙丙各種,毒劇物  
大型1種,各種JA資格認定試験等

# 給料体系

一般事務員  
 一般技術員  
 専門技術員

金融・共済・給油所・購買・運送・整備・営農指導  
 車両・農機具整備士、大型1種運転手、  
 家畜人工授精師・酪農ヘルパー・乳牛検定員



一般事務員 一般技術員	
	基本給
大学	181,000円
短大・専門	160,000円
高校	148,000円

酪農ヘルパー 家畜人工授精師	
技術手当	計
+50,000円	231,000円
+50,000円	210,000円
+50,000円	198,000円

乳牛検定員	
技術手当	計
+30,000円	211,000円
+30,000円	190,000円
+30,000円	178,000円

正職員

公用車貸与

# 手当・休日・待遇等

職務手当	授精手当	50,000円
	ヘルパー手当	50,000円
	乳検手当	30,000円

休日 完全週休2日制・祝祭日・年末年始・その他組合が定めた日  
(土日祝稼働の部署は日交代制) 年間休日:120日以上  
有休休暇:法定どおり(6ヶ月以上勤務後)  
慶弔休暇・産前産後休暇・育児休暇・介護休暇

## 福利厚生・待遇

試用期間1か月(期間中の給与は同額・習熟度により期間変動)  
社会保険完備(健康保険・厚生年金・雇用保険・労災保険)  
通勤手当あり(上限あり)・昇給:年1回・役職手当あり  
賞与年4回(6月・9月・10月・12月)前年実績6.5か月分  
決算手当:業績による・通勤手当(上限あり)  
家族手当(16,000円~)・住宅手当(6,000円~)  
退職金制度・再雇用制度・資格取得支援  
受動喫煙対策として喫煙所あり  
単身用住宅あり(町公営住宅・民間アパート斡旋あり)

# 単身用住宅



住宅料 18,034円/月  
(水道光熱費実費負担)



BE

# ご相談窓口

ホロノベ`チヨウノウキョウキョウト`ウクミアイ  
幌延町農業協同組合



〒098-3202

北海道天塩郡幌延町2条北1丁目14番地  
(JR宗谷線幌延駅・バス停から徒歩1分)

電話：01632-5-1211 FAX：01632-5-1214

## 【担当】

コバヤシ タツユキ  
参事 小林 竜之

メールアドレス

[tatsuyuki.kobayashi@horonobechou.ja-hokkaido.gr.jp](mailto:tatsuyuki.kobayashi@horonobechou.ja-hokkaido.gr.jp)